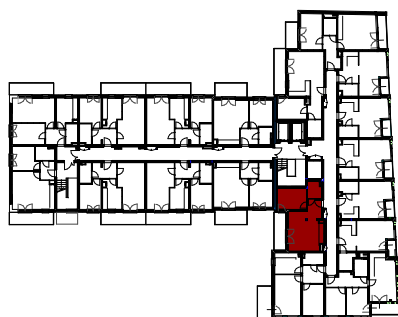




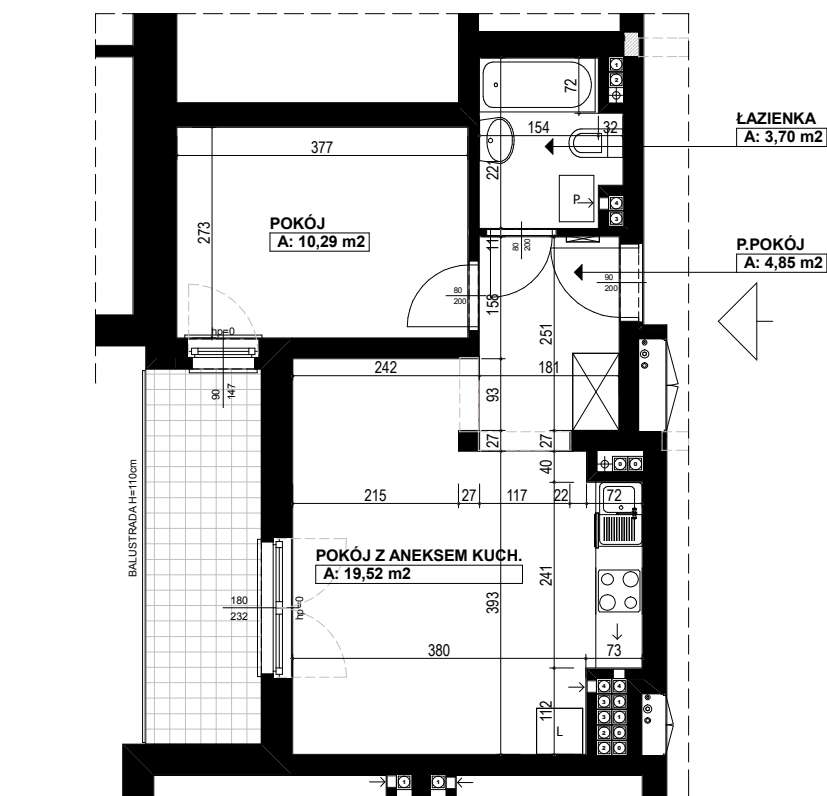
Biuro Sprzedaży Mieszkań - ul. Szyperska 14; 61-754 Poznań
tel. 61 866 30 14 www.wechta.pl mieszkania@wechta.pl



PLAN ORIENTACYJNY



BUDYNEK MIESZKALNY WIELORODZINNY
Z GARAZEM PODZIEMNYM I USŁUGAMI W PARTERZE
POZNAŃ UL NIEDZIAŁKOWSKIEGO 24/25



UWAGA:
WSZYSTKIE WYMIARY POMIESZCZEŃ NA RYSUNKU
WG NORMY ISO 9836:1997



Przedpokój	4,85
Pokój+ aneks kuch.	19,52
Pokój	10,29
Łazienka	3,70
RAZEM	38,36
Balkon	około 7,29 m ²

4 PIĘTRO
MIESZKANIE A.4.10
2 POKOJE + ANEKS KUCH.
POW. - 38,36 m²

UWAGI:

- W FAZIE TECHNICZNEJ MOGĄ NASTĄPIĆ KOREKTY POWIERZCHNI I UKŁADU FUNKCJONALNEGO
- W ŁAZIENKACH I WC, PODEJŚCIA PRZYBORÓW SANITARNYCH DO PIONÓW KANALIZACYJNYCH
MOGĄ BYĆ PROWADZONE NAD POSADZKĄ.