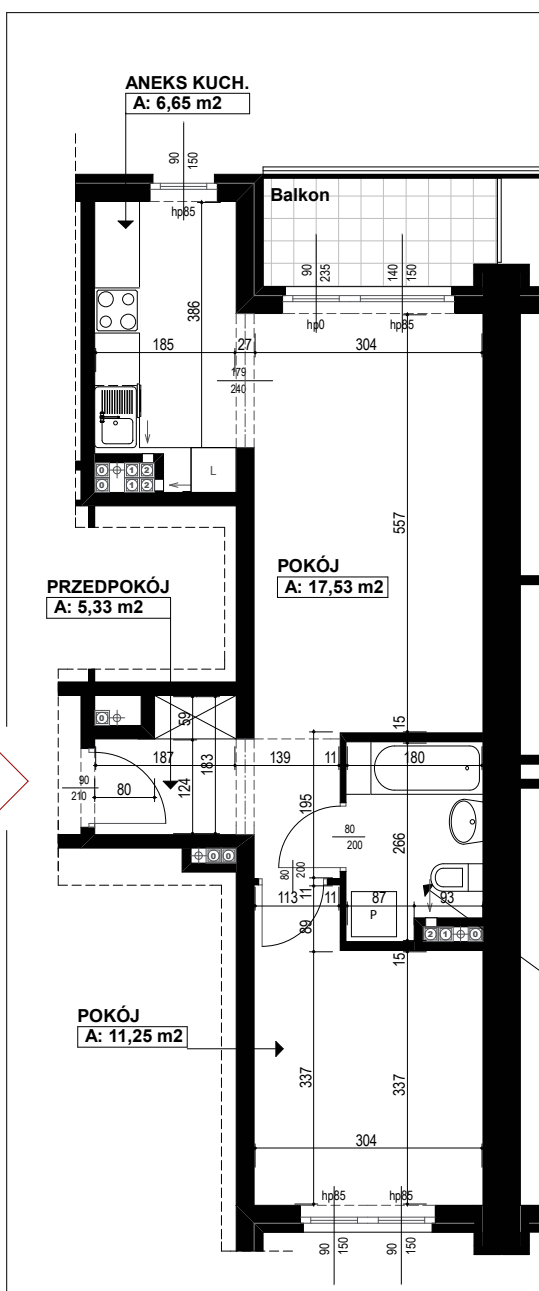


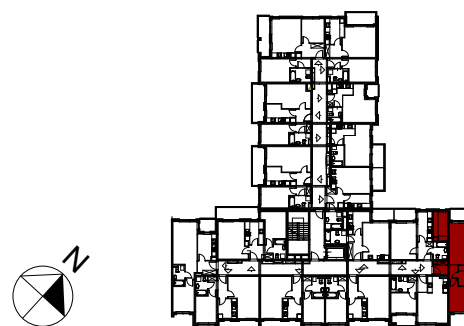


Biuro Sprzedaży Mieszkań - ul. Szyperska 14; 61-754 Poznań  
tel. 61 866 30 14 [www.wechta.pl](http://www.wechta.pl) [mieszkania@wechta.pl](mailto:mieszkania@wechta.pl)



ZESPÓŁ BUDYNKÓW MIESZKALNYCH  
Z USŁUGAMI TOWARZYSZĄCYMI  
Poznań, ul. Morzyczkańska

### klatka B

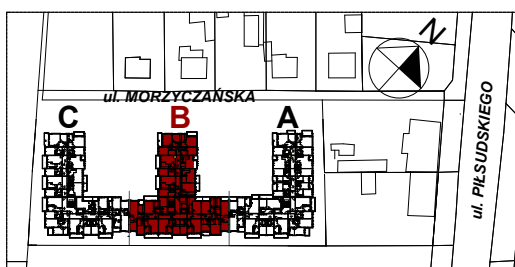


PLAN ORIENTACYJNY - SCHEMAT KLATKI B

B.2.38

ŁAZIENKA  
A: 4,46 m<sup>2</sup>

**UWAGA:**  
WSZYSTKIE WYMIARY POMIESZCZEŃ NA RYSUNKU  
WG NORMY ISO 9836:1997



Przedpokój	5,33
Pokój	17,53
Pokój	11,25
Aneks kuch.	6,65
Łazienka	4,46
<b>RAZEM</b>	<b>45,22</b>
Balkon	około: 4,50 m <sup>2</sup>

**BUDYNEK "B" - 2 PIĘTRO**  
**MIESZKANIE B.2.38**  
**2 POKOJE + ANEKS KUCH.**  
**POW. - 45,22 m<sup>2</sup>**

**UWAGI:**

- W FAZIE TECHNICZNEJ MOGĄ NASTĄPIĆ KOREKTY POWIERZCHNI I UKŁADU FUNKCYJONALNEGO
- W ŁAZIENKACH I WC, PODEJŚCIA PRZYBORÓW SANITARNYCH DO PIONÓW KANALIZACYJNYCH MOGĄ BYĆ PROWADZONE NAD POSADZKĄ.