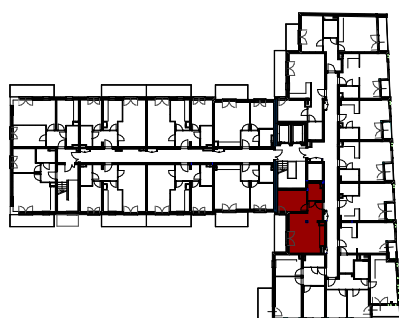
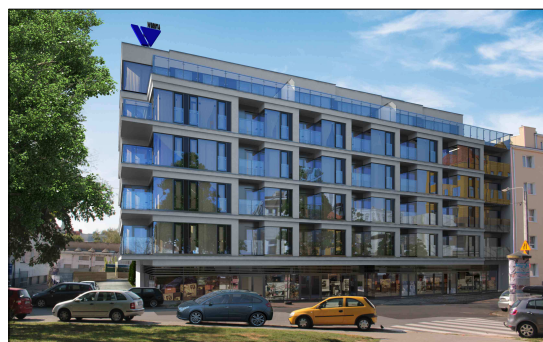




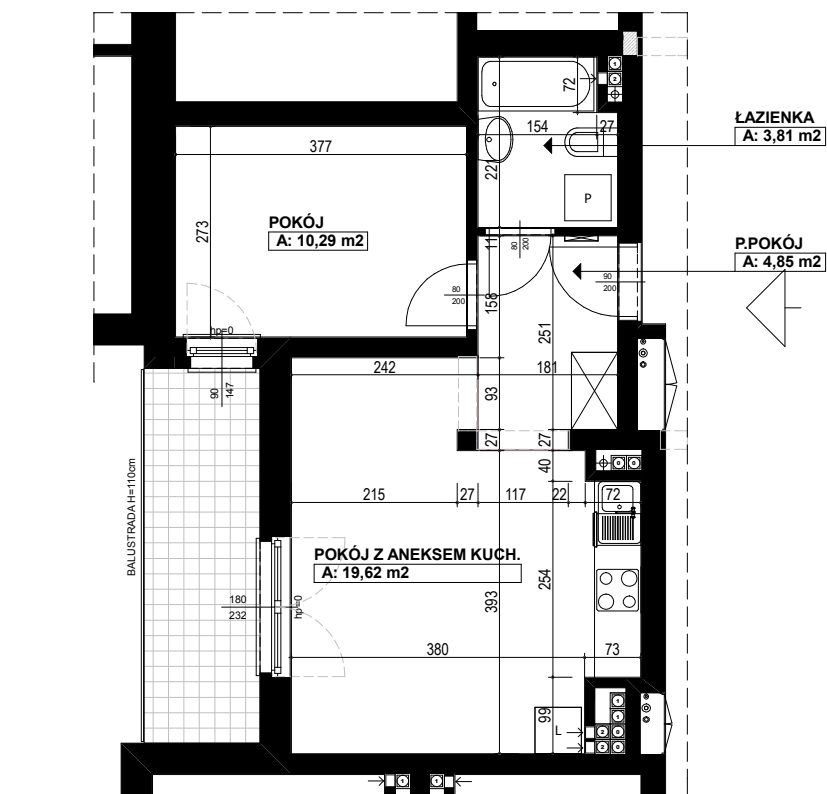
Biuro Sprzedaży Mieszkań - ul. Szyperska 14; 61-754 Poznań  
tel. 61 866 30 14 www.wechta.pl mieszkania@wechta.pl



PLAN ORIENTACYJNY



BUDYNEK MIESZKALNY WIELORODZINNY  
Z GARAŻEM PODZIEMNYM I USŁUGAMI W PARTERZE  
POZNAŃ UL NIEDZIAŁKOWSKIEGO 24/25



**UWAGA:**  
WSZYSTKIE WYMIARY POMIESZCZEŃ NA RYSUNKU  
WG NORMY ISO 9836:1997



Przedpokój	4,85
Pokój+ aneks kuch.	19,62
Pokój	10,29
Łazienka	3,81
<b>RAZEM</b>	<b>38,57</b>
Balkon	około 7,29 m <sup>2</sup>

**2 PIĘTRO**  
**MIESZKANIE A.2.10**  
**2 POKOJE + ANEKS KUCH.**  
**POW. - 38,57 m<sup>2</sup>**

**UWAGI:**

- W FAZIE TECHNICZNEJ MOGĄ NASTĄPIĆ KOREKTY POWIERZCHNI I UKŁADU FUNKCJONALNEGO
- W ŁAZIENKACH I WC, PODEJŚCIA PRZYBORÓW SANITARNYCH DO PIONÓW KANALIZACYJNYCH MOGĄ BYĆ PROWADZONE NAD POSADZKĄ.