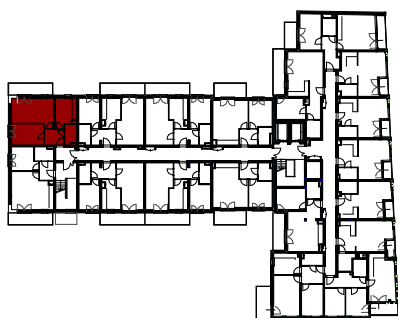
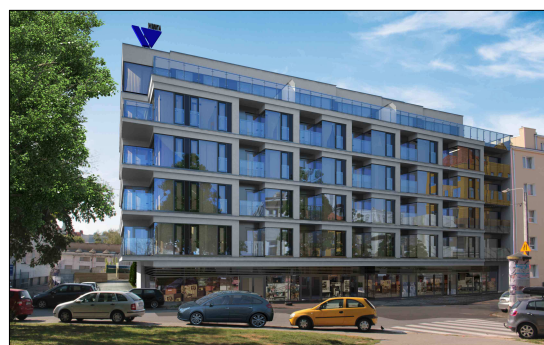




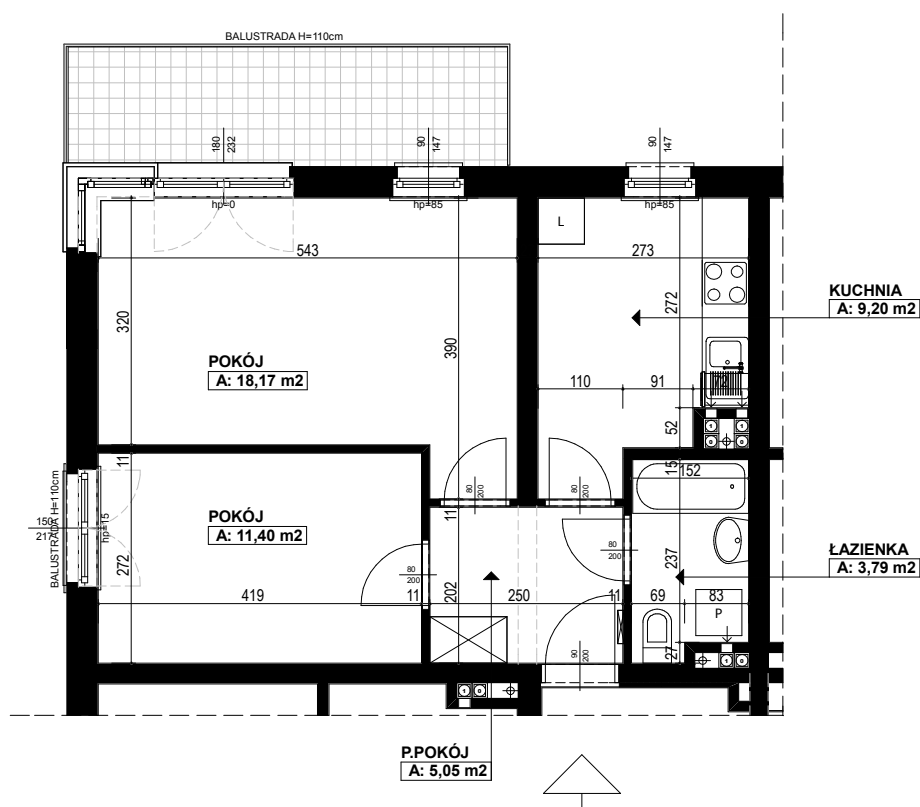
Biuro Sprzedaży Mieszkań - ul. Szyperska 14; 61-754 Poznań
tel. 61 866 30 14 www.wechta.pl mieszkania@wechta.pl



PLAN ORIENTACYJNY



BUDYNEK MIESZKALNY WIELORODZINNY
Z GARAŻEM PODZIEMNYM I USŁUGAMI W PARTERZE
POZNAŃ UL NIEDZIAŁKOWSKIEGO 24/25



UWAGA:
WSZYSTKIE WYMIARY POMIESZCZEŃ NA RYSUNKU
WG NORMY ISO 9836:1997

Przedpokój	5,05
Pokój	18,17
Pokój	11,40
Kuchnia	9,20
Łazienka	3,79
RAZEM	47,61
Balkon	około 8,83 m ²

1 PIĘTRO
MIESZKANIE B.1.02
2 POKOJE + KUCHNIA
POW. - 47,61 m²

UWAGI:

- W FAZIE TECHNICZNEJ MOGĄ NASTĄPIĆ KOREKTY POWIERZCHNI I UKŁADU FUNKCJONALNEGO
- W ŁAZIENKACH I WC, PODEJŚCIA PRZYBORÓW SANITARNYCH DO PIONÓW KANALIZACYJNYCH MOGĄ BYĆ PROWADZONE NAD POSADZKĄ.