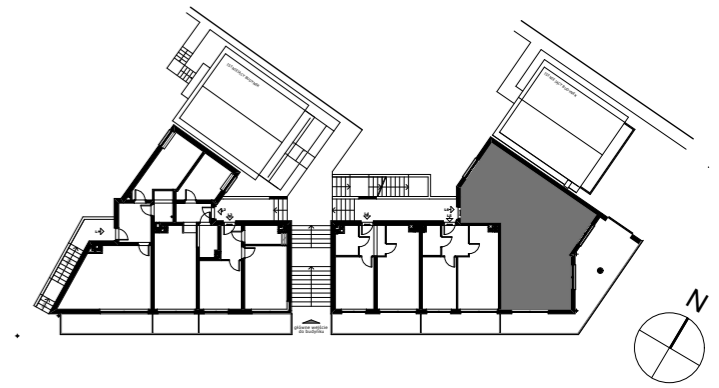




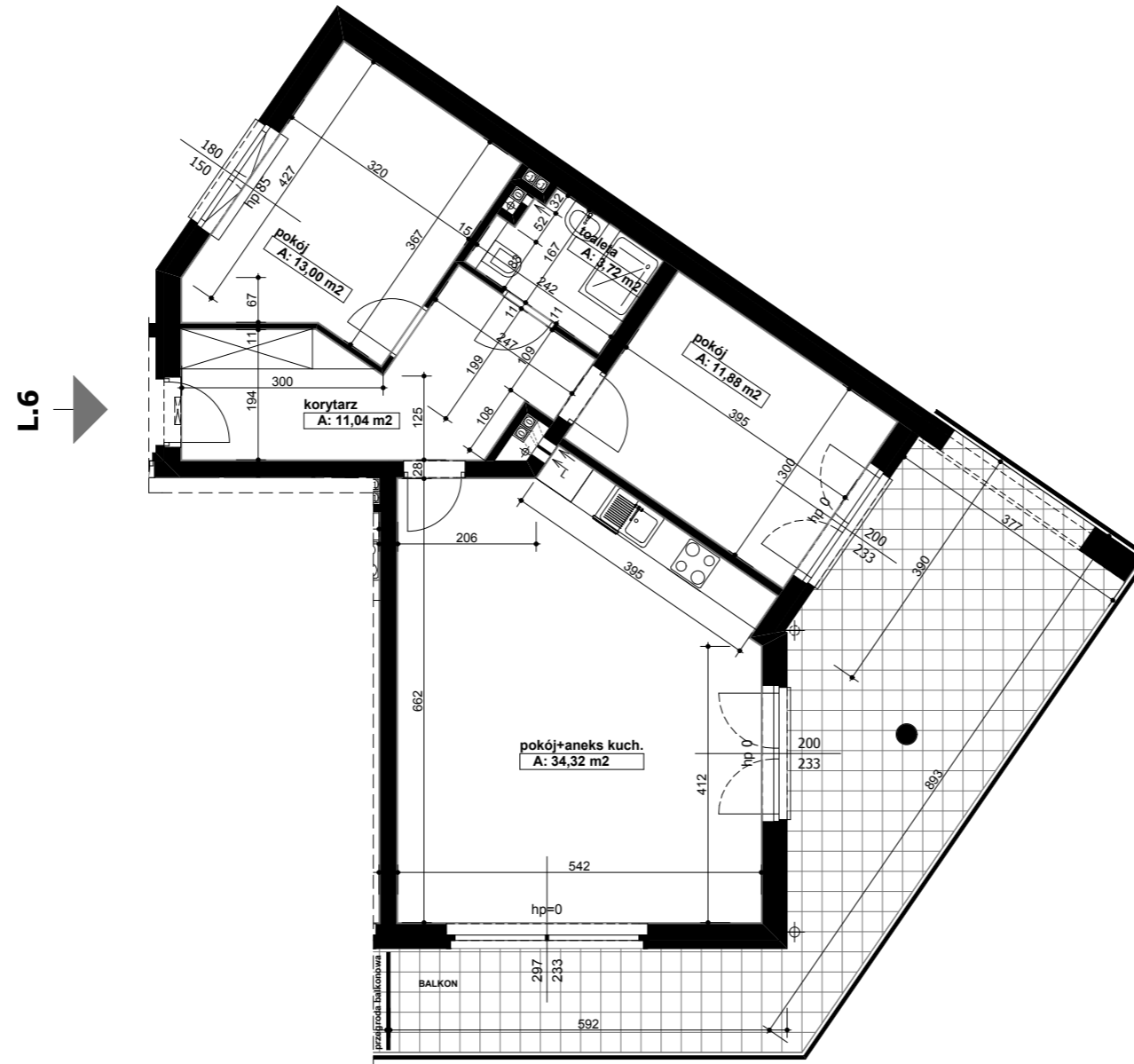
**BUDYNEK LETNISKOWY
 PRZYBRODZIN - nad jeziorem Powidzkim**



**BUDYNEK LETNISKOWY
 LOKAL L.6 PRZYZIEMIE
 POW. - 73,96 m²**

Korytarz	11,04
Pokój + aneks kuch.	34,32
Pokój	11,88
Pokój	13,00
Toaleta	3,72
RAZEM	73,96

Balkon - 33,50 m²



UWAGA:
 WSZYSTKIE WYMIARY POMIESZCZEŃ NA RYSUNKU
 WG NORMY ISO 9836:1997

UWAGI:
 - W FAZIE TECHNICZNEJ MOGĄ NASTĄPIĆ KOREKTY POWIERZCHNI I UKŁADU FUNKCJONALNEGO
 - W ŁAZIENKACH I WC, PODEJŚCIA PRZYBORÓW SANITARNYCH DO PIONÓW KANALIZACYJNYCH
 MOGĄ BYĆ PROWADZONE NAD POSADZKĄ.