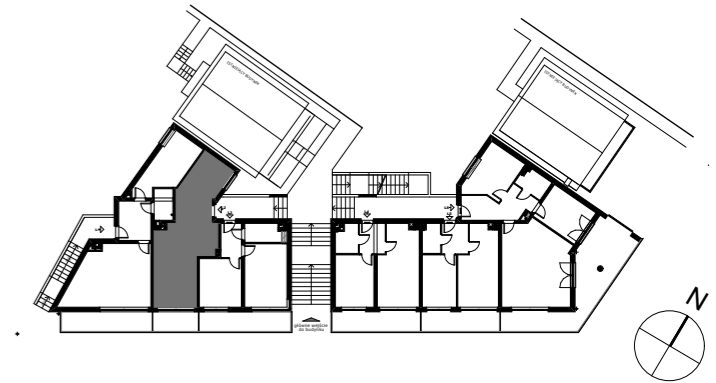




**BUDYNEK LETNISKOWY  
 PRZYBRODZIN - nad jeziorem Powidzkim**



**BUDYNEK LETNISKOWY  
 LOKAL L.2 PRZYZIEMIE  
 POW. - 39,14 m<sup>2</sup>**

Korytarz	4,97
Pokój + aneks kuch.	20,68
Pokój	9,74
Toaleta	3,75
<b>RAZEM</b>	<b>39,14</b>

Balkon - 5,60 m<sup>2</sup>

UWAGA:  
 WSZYSTKIE WYMIARY POMIESZCZEŃ NA RYSUNKU  
 WG NORMY ISO 9836:1997

UWAGI:  
 - W FAZIE TECHNICZNEJ MOGĄ NASTĄPIĆ KOREKTY POWIERZCHNI I UKŁADU FUNKCJONALNEGO  
 - W ŁAZIENKACH I WC, PODEJŚCIA PRZYBORÓW SANITARNYCH DO PIONÓW KANALIZACYJNYCH  
 MOGĄ BYĆ PROWADZONE NAD POSADZKĄ.

