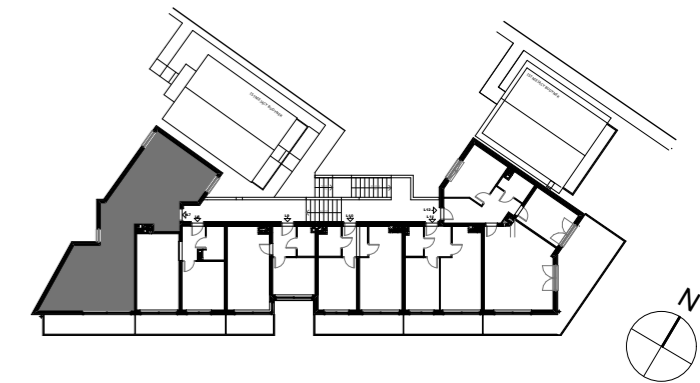


BUDYNEK LETNISKOWY PRZYBRODZIN - nad jeziorem Powidzkim



BUDYNEK LETNISKOWY LOKAL L.7 1 PIĘTRO POW. - 69,04 m²

Korytarz	8,12
Pokój	29,76
Aneks kuchenny	7,81
Pokój	9,57
Pokój	9,89
Toaleta	3,79
RAZEM	69,04

Balkon - 11,20 m²

UWAGA:
WSZYSTKIE WYMIARY POMIESZCZEŃ NA RYSUNKU
WG NORMY ISO 9836:1997

UWAGI:
- W FAZIE TECHNICZNEJ MOGĄ NASTĄPIĆ KOREKTY POWIERZCHNI I UKŁADU FUNKCJONALNEGO
- W ŁAZIENKACH I WC, PODEJŚCIA PRZYBORÓW SANITARNYCH DO PIONÓW KANALIZACYJNYCH
MOGĄ BYĆ PROWADZONE NAD POSADZKĄ.