

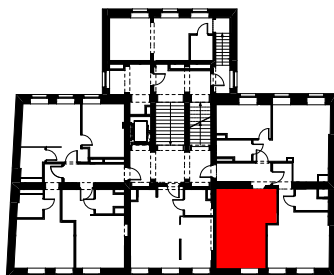
# BUDYNEK MIESZKALNY

POZNAŃ, ul. Św. Marcin 65

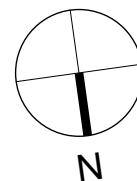
MIESZKANIE NR 18

2 PIĘTRO

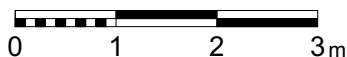
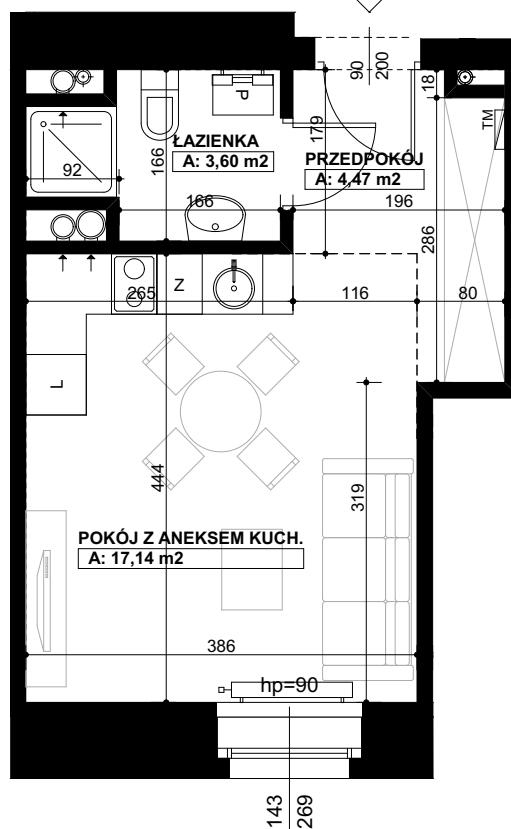
POKÓJ Z ANEKSEM KUCHENNYM



Poznań, ul. Św. Marcin 65



18



## INWESTOR :

Wechta Inwestycje Sp. z o.o.  
ul. Poznańska 41, 62-400 Słupca

## BIURO SPRZEDAŻY MIESZKAŃ :

ul. Szyperska 14, 61-754 Poznań  
tel. 61 866 30 14  
(+48) 534 636 882 (+48) 501 662 520  
mieszkania@wechta.pl  
www.wechta.pl

WECHTA



## ZESTAWIENIE POWIERZCHNI;

m<sup>2</sup>

PRZEDPOKÓJ	4,47
ŁAZIENKA	3,60
POKÓJ Z ANEKSEM KUCH.	17,14

POWIERZCHNIA MIESZKANIA  
POMIARÓW DOKONANO NA PODSTAWIE  
NORMY PN-ISO 9836:1997

**25,21**

## UWAGI :

- W FAZIE TECHNICZNEJ MOGĄ NASTĄPIĆ KOREKTY UKŁADU FUNKCJONALNEGO
- W ŁAZIENKACH I WC, PODEJŚCIA PRZYBORÓW SANITARNYCH DO PIONÓW KANALIZACYJNYCH MOGĄ BYĆ PROWADZONE NAD POSADZKĄ
- PODEJŚCIA WODY POD ZLEW I STELAŻ WC PROWADZONE NATYNKOWO
- PODEJŚCIA KANALIZACYJNE POD ZLEW PROWADZONE NATYNKOWO
- WYSOKOŚĆ POMIESZCZEŃ ZGODNA Z PROJEKTEM ( MOGĄ WYSTĄPIĆ LOKALNE OBNIŻENIA ELEMENTÓW KONSTRUKCYJNYCH LUB OBNIŻENIA ZWIĄZANE Z OBUDOWĄ INSTALACJI, ITP. )