

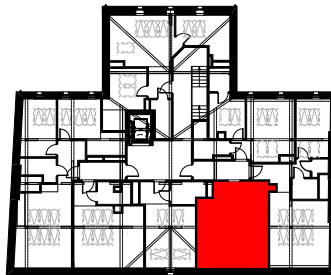
BUDYNEK MIESZKALNY

POZNAŃ, ul. Św. Marcin 65

MIESZKANIE NR 34

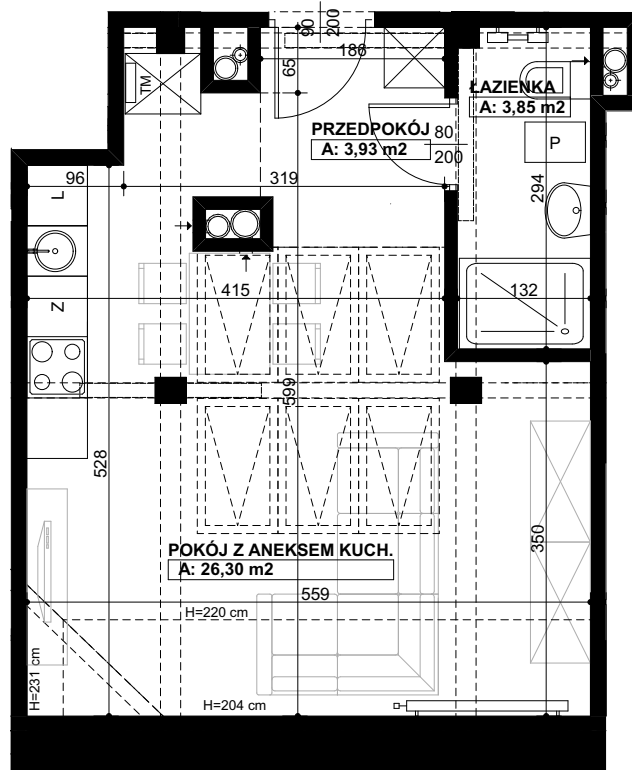
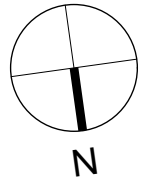
PODDASZE

POKÓJ Z ANEKSEM KUCHENNYM



Poznań, ul. Św. Marcin 65

34



INWESTOR :

Wechta Inwestycje Sp. z o.o.
ul. Poznańska 41, 62-400 Słupca

BIURO SPRZEDAŻY MIESZKAŃ :

ul. Szyperska 14, 61-754 Poznań
tel. 61 866 30 14
(+48) 534 636 882 (+48) 501 662 520
mieszkania@wechta.pl
www.wechta.pl



ZESTAWIENIE POWIERZCHNI;

m²

PRZEDPOKÓJ	3,93
ŁAZIENKA	3,85
POKÓJ Z ANEKSEM KUCH.	26,30

POWIERZCHNIA MIESZKANIA
POMIARÓW DOKONANO NA PODSTAWIE
NORMY PN-ISO 9836:1997

34,08

UWAGI :

- W FAZIE TECHNICZNEJ MOGĄ NASTĄPIĆ KOREKTY UKŁADU FUNKCJONALNEGO
- W ŁAZIENKACH I WC, PODEJŚCIA PRZYBORÓW SANITARNYCH DO PIONÓW KANALIZACYJNYCH MOGĄ BYĆ PROWADZONE NAD POSADZKĄ
- PODEJŚCIA WODY POD ZLEW I STELAŻ WC PROWADZONE NATYNKOWO
- PODEJŚCIA KANALIZACYJNE POD ZLEW PROWADZONE NATYNKOWO
- WYSOKOŚĆ POMIĘSZCZEŃ ZGODNA Z PROJEKTEM (MOGĄ WYSTĄPIĆ LOKALNE OBNIŻENIA ELEMENTÓW KONSTRUKCYJNYCH LUB OBNIŻENIA ZWIĄZANE Z OBUĐOWĄ INSTALACJI, ITP.)