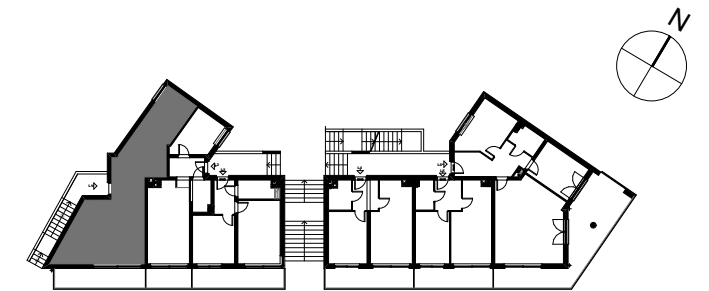




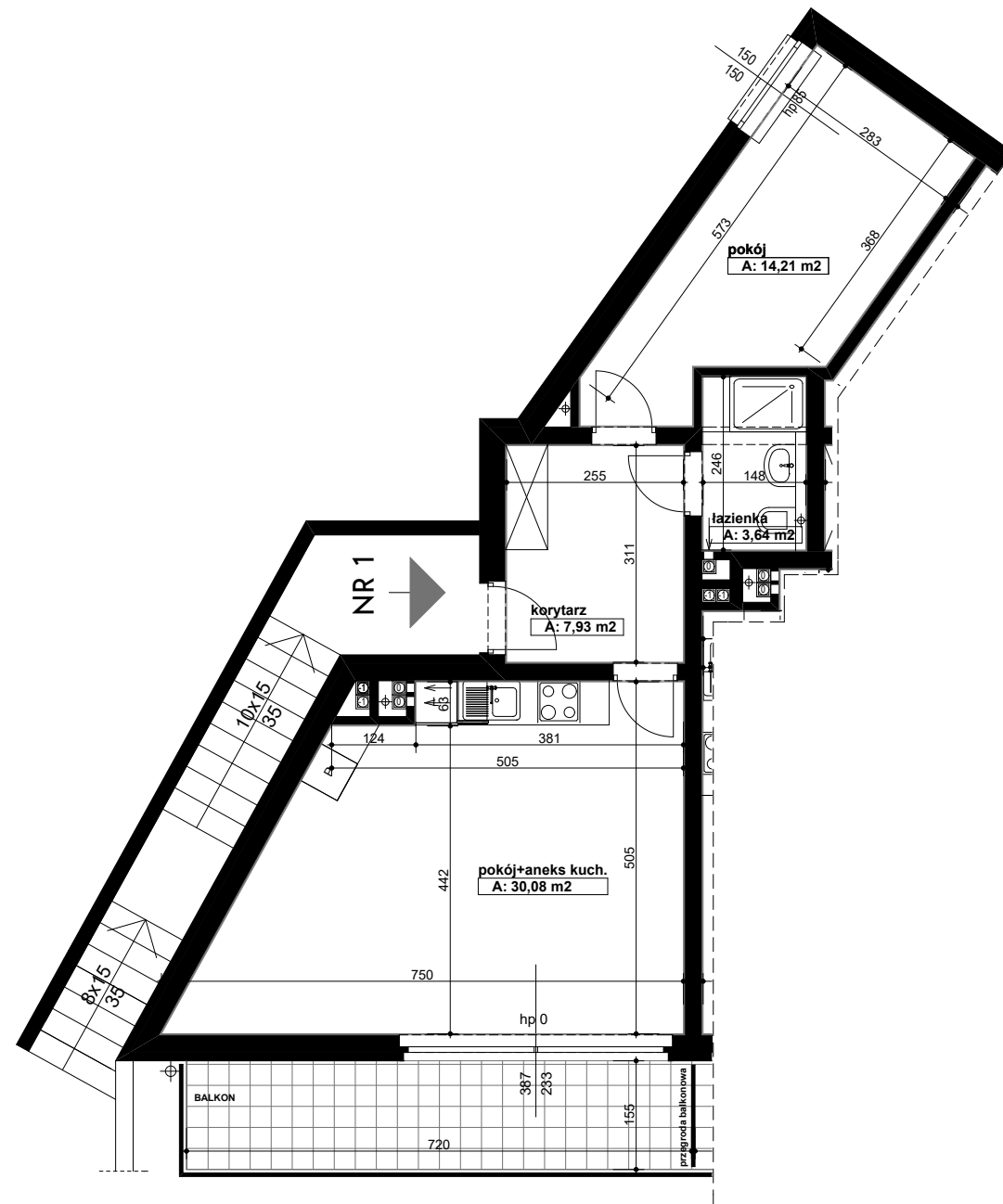
**BUDYNEK MIESZKALNY WIELORODZINNY
 PRZYBRODZIN 16**



**LOKAL MIESZKALNY NR 1- PARTER
 POW. - 55,86 m²**

Korytarz	7,93
Pokój + aneks kuch.	30,08
Pokój	14,21
Łazienka	3,64
RAZEM	55,86

Balkon - ok. 11,21 m²



AKTUALIZACJA 02.2022

UWAGA:
 WSZYSTKIE WYMIARY POMIESZCZEŃ NA RYSUNKU
 WG NORMY ISO 9836:1997

UWAGA: W ŁAZIENKACH I WC, PODEJŚCIA PRZYBORÓW SANITARNYCH DO PIONÓW KANALIZACYJNYCH
 MOGĄ BYĆ PROWADZONE NAD POSADZKĄ.