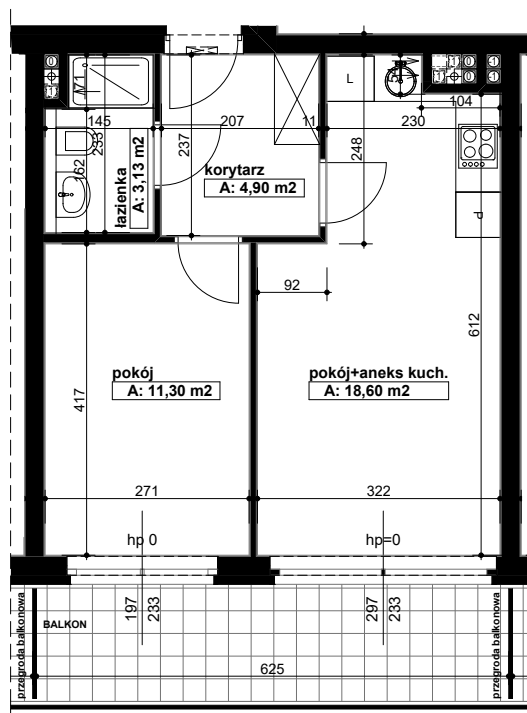


**BUDYNEK MIESZKALNY WIELORODZINNY  
 PRZYBRODZIN 16**

NR 11



**UWAGA:**  
 WSZYSTKIE WYMIARY POMIESZCZEŃ NA RYSUNKU  
 WG NORMY ISO 9836:1997

**AKTUALIZACJA 02.2022**

Korytarz	4,90
Pokój + aneks kuch.	18,60
Pokój	11,30
Łazienka	3,13
<b>RAZEM</b>	<b>37,93</b>
Balkon - ok. 9,80 m <sup>2</sup>	

**LOKAL MIESZKALNY NR 11  
 - 1 PIĘTRO  
 POW. -37,93 m<sup>2</sup>**

**UWAGA: W ŁAZIENKACH I WC, PODEJŚCIA PRZYBORÓW SANITARNYCH DO PIONÓW KANALIZACYJNYCH  
 MOGĄ BYĆ PROWADZONE NAD POSADZKĄ.**