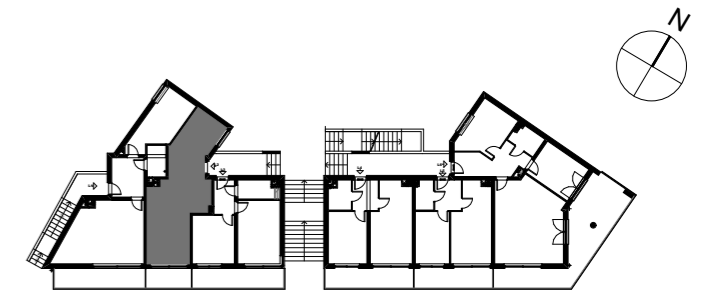




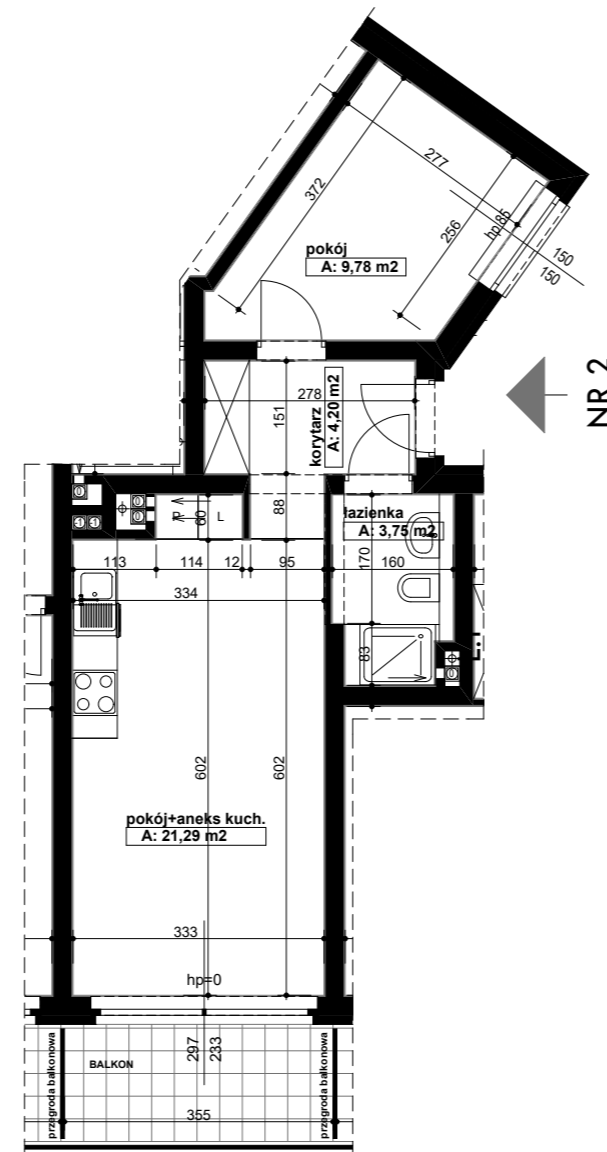
**BUDYNEK MIESZKALNY WIELORODZINNY
 PRZYBRODZIN 16**



**LOKAL MIESZKALNY NR 2 - PARTER
 POW. - 39,02 m²**

Korytarz	4,20
Pokój + aneks kuch.	21,29
Pokój	9,78
Łazienka	3,75
RAZEM	39,02

Balkon - ok. 5,60 m²



AKTUALIZACJA 02.2022

UWAGA:
 WSZYSTKIE WYMIARY POMIESZCZEŃ NA RYSUNKU
 WG NORMY ISO 9836:1997

**UWAGA: W ŁAZIENKACH I WC, PODEJŚCIA PRZYBORÓW SANITARNYCH DO PIONÓW KANALIZACYJNYCH
 MOGĄ BYĆ PROWADZONE NAD POSADZKĄ.**