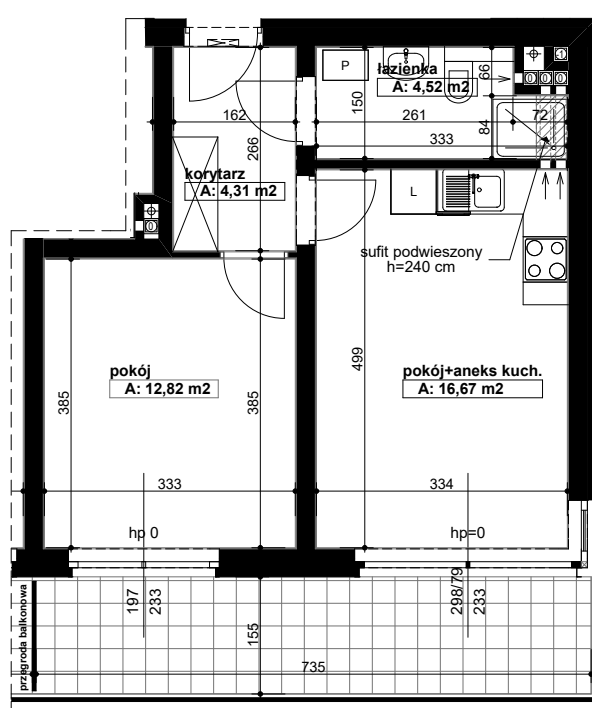


**BUDYNEK MIESZKALNY WIELORODZINNY  
 PRZYBRODZIN 16**

NR 3



**UWAGA:**  
 WSZYSTKIE WYMIARY POMIESZCZEŃ NA RYSUNKU  
 WG NORMY ISO 9836:1997

**AKTUALIZACJA 02.2022**

Korytarz	4,31
Pokój + aneks kuch.	16,67
Pokój	12,82
Łazienka	4,52
RAZEM	38,32
Balkon - ok. 11,40 m <sup>2</sup>	

**LOKAL MIESZKALNY NR 3  
 - PARTER  
 POW. - 38,32 m<sup>2</sup>**

**UWAGA: W ŁAZIENKACH I WC, PODEJŚCIA PRZYBORÓW SANITARNYCH DO PIONÓW KANALIZACYJNYCH  
 MOGĄ BYĆ PROWADZONE NAD POSADZKĄ.**