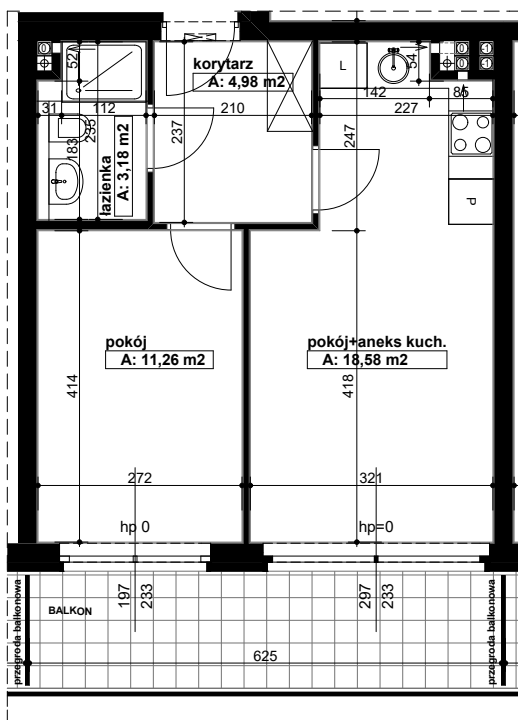


**BUDYNEK MIESZKALNY WIELORODZINNY
 PRZYBRODZIN 16**

NR 5



UWAGA:
 WSZYSTKIE WYMIARY POMIESZCZEŃ NA RYSUNKU
 WG NORMY ISO 9836:1997

AKTUALIZACJA 02.2022

Korytarz	4,98
Pokój + aneks kuch.	18,58
Pokój	11,26
Łazienka	3,18
RAZEM	38,00
Balkon - ok. 9,80 m ²	

**LOKAL MIESZKALNY NR 5
 - PARTER
 POW. - 38,00 m²**

**UWAGA: W ŁAZIENKACH I WC, PODEJŚCIA PRZYBORÓW SANITARNYCH DO PIONÓW KANALIZACYJNYCH
 MOGĄ BYĆ PROWADZONE NAD POSADZKĄ.**