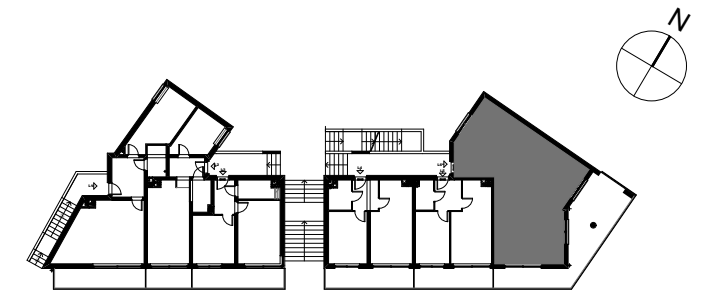




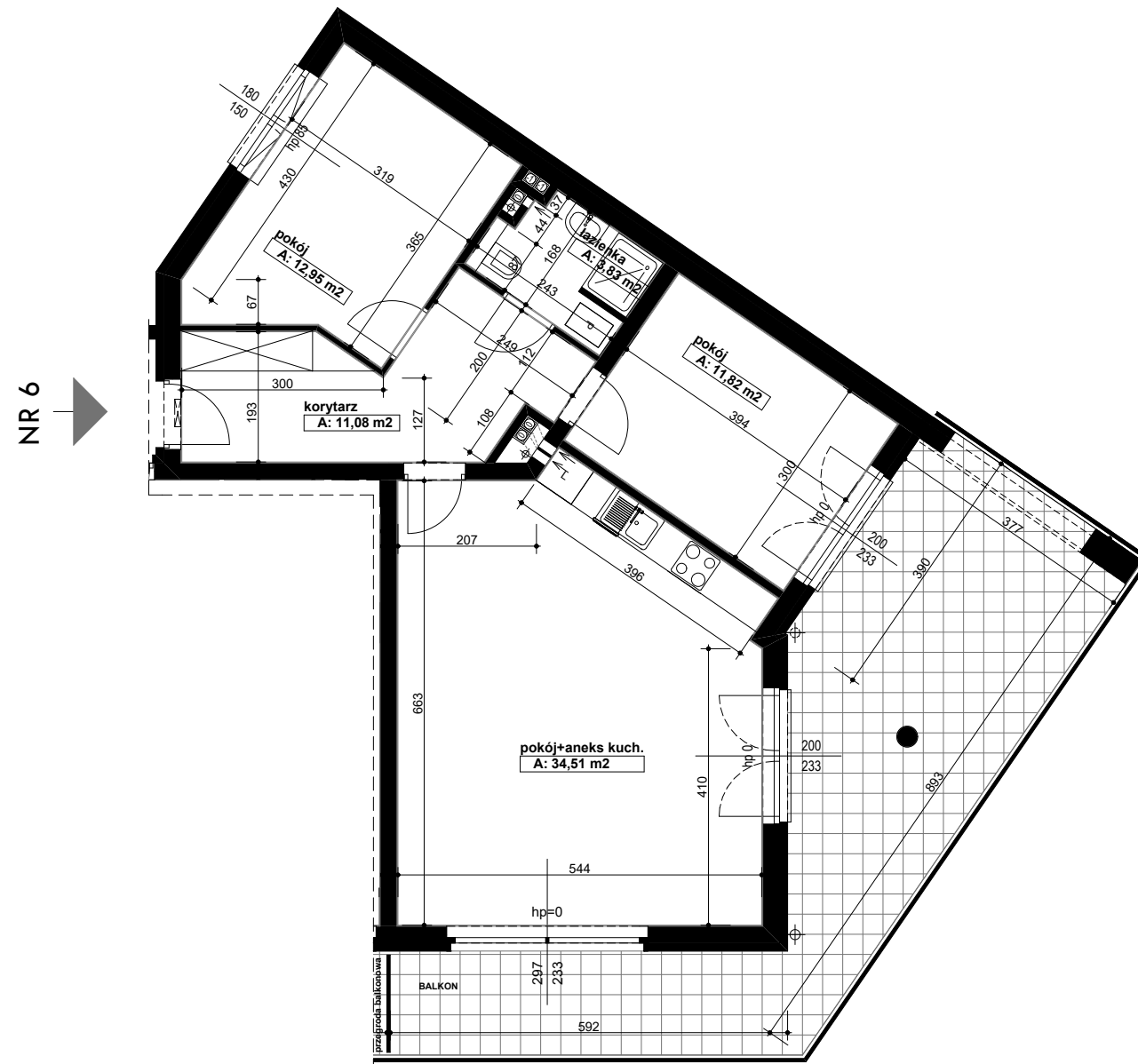
**BUDYNEK MIESZKALNY WIELORODZINNY  
 PRZYBRODZIN 16**



**LOKAL MIESZKALNY NR 6 - PARTER  
 POW. - 74,19 m<sup>2</sup>**

Korytarz	11,08
Pokój + aneks kuch.	34,51
Pokój	11,82
Pokój	12,95
Łazienka	3,83
<b>RAZEM</b>	<b>74,19</b>

Balkon - ok. 33,50 m<sup>2</sup>



**AKTUALIZACJA 02.2022**

UWAGA:  
 WSZYSTKIE WYMIARY POMIESZCZEŃ NA RYSUNKU  
 WG NORMY ISO 9836:1997

UWAGA: W ŁAZIENKACH I WC, PODEJŚCIA PRZYBORÓW SANITARNYCH DO PIONÓW KANALIZACYJNYCH  
 MOGĄ BYĆ PROWADZONE NAD POSADZKĄ.