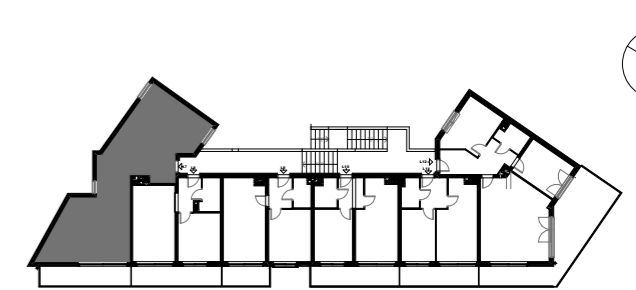




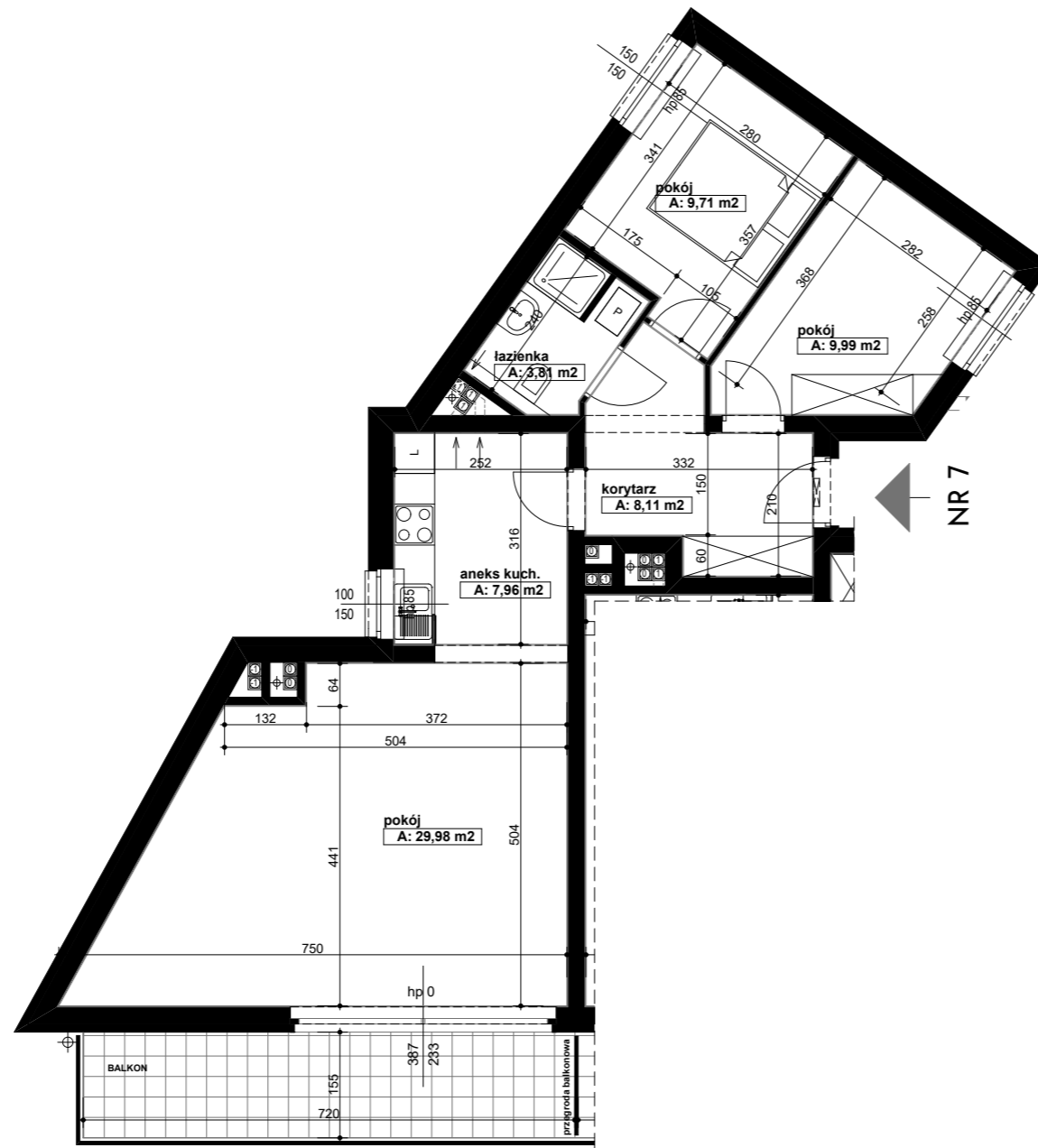
**BUDYNEK MIESZKALNY WIELORODZINNY
 PRZYBRODZIN 16**



**LOKAL MIESZKALNY NR 7 - 1 PIĘTRO
 POW. - 69,56 m²**

Korytarz	8,11
Pokój	29,98
Aneks kuchenny	7,96
Pokój	9,71
Pokój	9,99
Łazienka	3,81
RAZEM	69,56

Balkon - ok. 11,20 m²



AKTUALIZACJA 02.2022

UWAGA:
 WSZYSTKIE WYMIARY POMIESZCZEŃ NA RYSUNKU
 WG NORMY ISO 9836:1997

**UWAGA: W ŁAZIENKACH I WC, PODEJŚCIA PRZYBORÓW SANITARNYCH DO PIONÓW KANALIZACYJNYCH
 MOGĄ BYĆ PROWADZONE NAD POSADZKĄ.**