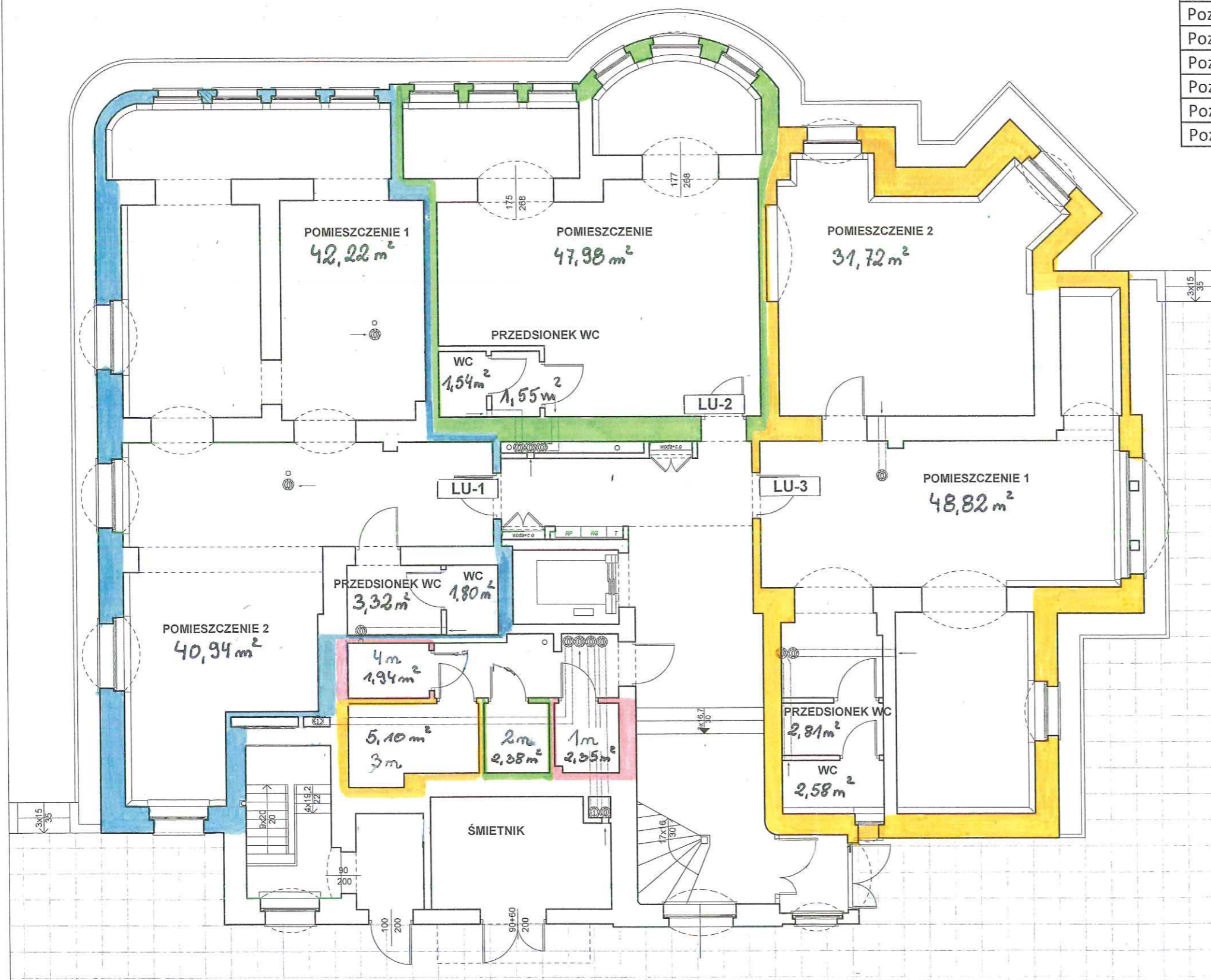


Parter	nr lokalu	metraż
Poznań, ul. Elizy Orzeszkowej 6	LU-1	88,28
Poznań, ul. Elizy Orzeszkowej 6	LU-2	51,07
Poznań, ul. Elizy Orzeszkowej 6	LU-3	85,93
Poznań, ul. Elizy Orzeszkowej 6	1n	2,35
Poznań, ul. Elizy Orzeszkowej 6	2n	2,38
Poznań, ul. Elizy Orzeszkowej 6	3n	3,00
Poznań, ul. Elizy Orzeszkowej 6	4n	1,94



INWESTOR:	WECHTA Spółka z ograniczoną odpowiedzialnością Sp.J. (dawniej WECHTA Spółka z ograniczoną odpowiedzialnością S.K.A.) Oddział Poznań - ul. Wołowska 58/70, 60-167 Poznań		
OBIEKT:	INWENTARYZACJA POWYKONAWCZA - BUDYNEK MIESZKALNO-BIUROWO-USŁUGOWY		
ADRES:	ul. Elizy Orzeszkowej 6 , 60-778 Poznań		
TREŚĆ RYSUNKU:	RZUT PARTERU		
OPRACOWAŁ:	IMIĘ I NAZWISKO:	PODPIS:	SKALA:
			1:100
			STADIUM: INW.
			NR. RYSUNKU:
			DATA: