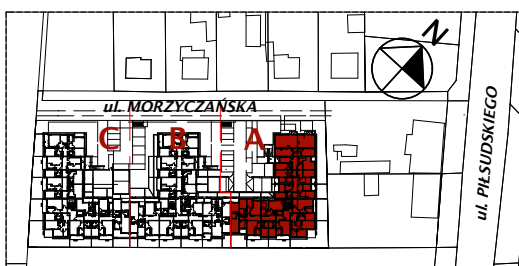
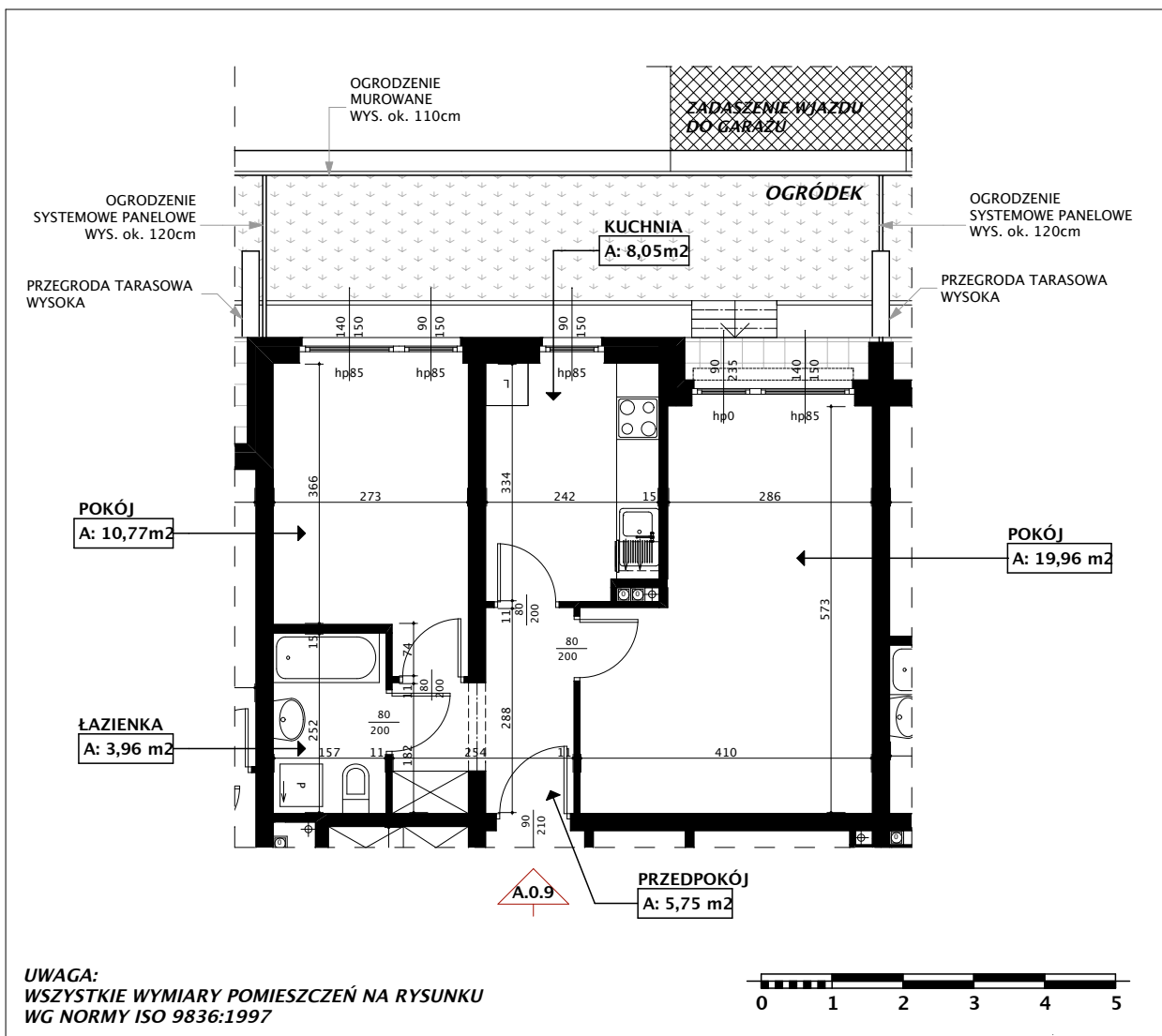


ZESPÓŁ BUDYNKÓW MIESZKALNYCH  
 Z USŁUGAMI TOWARZYSZĄCYMI  
 Poznań, ul. Morzyczńska



Przedpokój	5,75
Pokój	19,96
Pokój	10,77
Kuchnia	8,05
Łazienka	3,96
<b>RAZEM</b>	<b>48,49</b>
Taras/ogródek	ok. 1,57/20,23

**BUDYNEK "A"**  
**PARTER**  
**MIESZKANIE A.0.9**  
**2 POKOJE + KUCHNIA**  
**POW. – 48,49 m<sup>2</sup>**