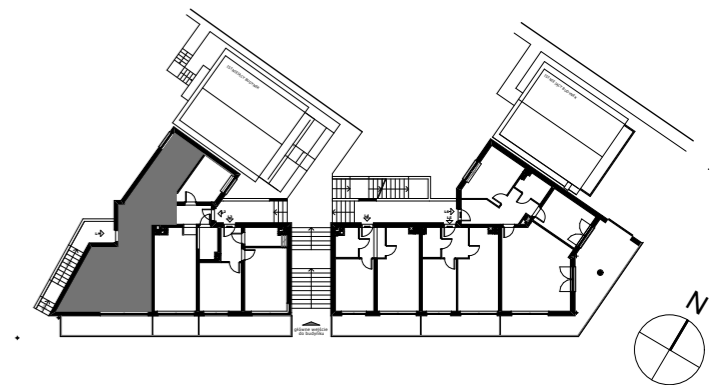




**BUDYNEK LETNISKOWY
PRZYBRODZIN - nad jeziorem Powidzkim**



**BUDYNEK LETNISKOWY
LOKAL L.1 PRZYZIEMIE
POW. - 55,29 m²**

Korytarz	7,79
Pokój + aneks kuch.	29,76
Pokój	14,12
Toaleta	3,62
RAZEM	55,29

Balkon - 11,21 m²

UWAGA:
WSZYSTKIE WYMIARY POMIESZCZEŃ NA RYSUNKU
WG NORMY ISO 9836:1997

UWAGI:
- W FAZIE TECHNICZNEJ MOGĄ NASTĄPIĆ KOREKTY POWIERZCHNI I UKŁADU FUNKCJONALNEGO
- W ŁAZIENKACH I WC, PODEJŚCIA PRZYBORÓW SANITARNYCH DO PIONÓW KANALIZACYJNYCH
MOGĄ BYĆ PROWADZONE NAD POSADZKĄ.

